

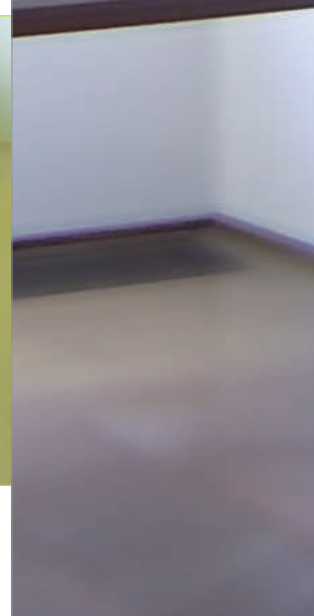
STM 2% SCREEN TREND MINERAL 2%

TENDANCE SCREEN WITH MINERAL PIGMENT

Screen Tendance avec pigment minéral



OF = 2% <small>OPENNESS FACTOR FACTEUR D'OUVERTURE</small>	Style Number Référence	Colours Coloris	VISUAL COMFORT	THERMAL COMFORT / CONFORT THERMIQUE				
			CONFORT VISUEL	Energy performances / Performances Solaires			Solar Factor (FS)	
				Fabric Side 1 / Tissu Face 1			G.tot (Fabric + Glazing*)	
				TV	Ts	Rs	As	Interior Bind Vitrage Intérieur
	S0G6	CHARCOAL FONTE CHARCOAL FONTE	3	2	4	94	0,63	Ø
	S0G8	CHARCOAL ABRICOT CHARCOAL ABRICOT	3	2	4	94	0,61	Ø
	S0H3	CHARCOAL SKY CHARCOAL SKY	3	3	4	93	0,61	Ø
	S0H5	CHARCOAL OXYDE CHARCOAL OXYDE	3	3	4	93	0,61	Ø
	S0H7	CHARCOAL ZINC CHARCOAL ZINC	3	3	5	92	0,61	Ø
	S0H8	CHARCOAL TANGERINE CHARCOAL MANDARINE	3	4	6	90	0,62	Ø
	S0H9	CHARCOAL LINEN CHARCOAL LIN	3	4	6	90	0,61	Ø
	S0I6	CHARCOAL LAITON CHARCOAL LAITON	3	4	6	90	0,61	Ø
	S0A3	GREY CHARCOAL GRIS CHARCOAL	3	4	8	88	0,63	Ø
	S0G4	CHARCOAL GOLD CHARCOAL OR	4	5	8	87	0,60	Ø
	S0H1	CHARCOAL LOTUS CHARCOAL LOTUS	4	5	9	86	0,60	Ø
	S0I2	CHARCOAL ROUILLE CHARCOAL ROUILLE	4	5	10	85	0,62	Ø
	S0I4	CHARCOAL EMAIL CHARCOAL EMAIL	4	5	10	85	0,62	Ø
	S0I7	CHARCOAL YELLOW CHARCOAL CANARI	4	6	11	83	0,60	Ø
	S0I9	CHARCOAL ETAIN CHARCOAL ETAIN	4	6	11	83	0,62	Ø
	S0J6	GREY ZINC GRIS ZINC	4	6	11	83	0,60	Ø
	S0J2	CHARCOAL NACRE CHARCOAL NACRE	5	6	12	82	0,59	Ø
	S0O6	GREY TANGERINE GRIS MANDARINE	5	6	18	76	0,61	Ø
	S0J4	GREY ROUILLE GRIS ROUILLE	5	7	20	73	0,60	Ø
	S0J5	GREY GOLD GRIS GOLD	5	7	20	73	0,59	Ø



STM 2% SCREEN TREND MINERAL 2%

TENDANCE SCREEN WITH MINERAL PIGMENT
Screen Tendance avec pigment minéral

OF
2%

DESCRIPTION / DESCRIPTIF

Screen fabric for internal roller blinds
Tendance screen with mineral pigment
Tissu Screen pour stores enroulables intérieurs
Screen Tendance avec pigment minéral

COMPOSITION / COMPOSITION

Glass yarn coated with PVC / Fil de verre enduit PVC

AVAILABLE WIDTH / LARGEUR DISPONIBLE

2500 mm / 98.4 in

PACKAGING / CONDITIONNEMENT

Rolls of 30 lm / 32.7 yds / Rouleaux de 30 ml

WEAVE / ARMURE

Plain / Taffetas

FIRE RATING / CLASSEMENT FEU

M1

COLOUR FASTNESS / SOLIDITÉ DES TEINTES À LA LUMIÈRE

7/8 - white excluded / 7/8 - blanc exclu / ISO 105 B 02

MAKING UP / CONFECTION

By heat, high frequency or ultrasonic welding
Par soudure thermique, haute fréquence ou ultrason

THICKNESS / ÉPAISSEUR

0,50 mm / 0.02 in

WEIGHT / MASSE SURFACIQUE

350 g/m² / 10.32 oz/sq.yd

TEARING STRENGTH / RÉSISTANCE À LA DÉCHIRURE AMORCÉE

Warp/Chaine : 3.5 daN / Weft/Trame : 4 daN / NF G 07.146

ELONGATION AT BREAK / ALLONGEMENT À LA RUPTURE

Warp/Chaine : 3% / Weft/Trame : 3% / NF G 07.001

TENSILE STRENGTH / FORCE DE RUPTURE EN TRACTION

Warp/Chaine : 200 daN/5 cm / Weft/Trame : 185 daN/5 cm / NF G 07.001

SCREEN TREND MINERAL 2%



STC 2% SCREEN TREND CONTRACT 2%

TENDANCE SCREEN FOR CONTRACT MARKET WITH A TRENDY WEAVE

Screen Tendance à texture chinée spécialement conçu pour les chantiers



OF = 2% OPENNESS FACTOR FACTEUR D'OUVERTURE	Style Number Référence	Colours Coloris	VISUAL COMFORT CONFORT VISUEL	THERMAL COMFORT / CONFORT THERMIQUE				
				Energy performances / Performances Solaires			Solar Factor (FS)	
				Fabric Side 1 / Tissu Face 1			G.tot (Fabric + Glazing*)	
				TV	Ts	Rs	As	Interior Blind Vitrage Intérieur
	S093	CHARCOAL CHARCOAL CHARCOAL CHARCOAL	3	3	3	94	0,63	Ø
	S0E3	CHARCOAL BRONZE CHARCOAL BRONZE	3	3	4	93	0,63	Ø
	S0F8	CHARCOAL WHITE CHARCOAL BLANC	5	6	8	86	0,59	Ø
	S081	GREY PEARL GRIS PERLE	5	6	11	83	0,61	Ø
	S0J3	GREY LINEN GRIS LIN	6	7	12	81	0,60	Ø
	S077	WHITE BRONZE BLANC BRONZE	8	9	22	69	0,55	Ø
	S094	WHITE PEARL BLANC PERLE	10	14	52	34	0,42	Ø
	S009	WHITE WHITE BLANC BLANC	13	17	57	26	0,41	Ø



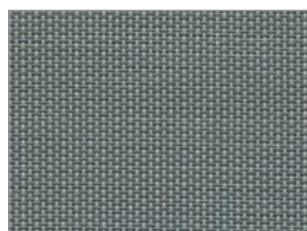
S093 CHARCOAL CHARCOAL
CHARCOAL CHARCOAL



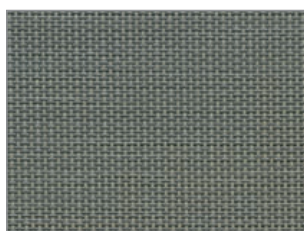
S0E3 CHARCOAL BRONZE
CHARCOAL BRONZE



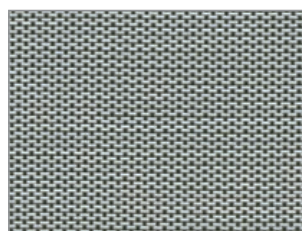
S0F8 CHARCOAL WHITE
CHARCOAL BLANC



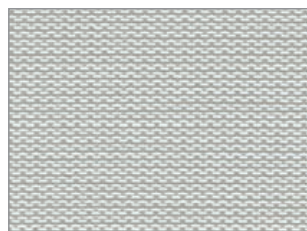
S081 GREY PEARL
GRIS PERLE



S0J3 GREY LINEN
GRIS LIN



S077 WHITE BRONZE
BLANC BRONZE



S094 WHITE PEARL
BLANC PERLE



S009 WHITE WHITE
BLANC BLANC

STC 2% SCREEN TREND CONTRACT 2%

TENDANCE SCREEN FOR CONTRACT MARKET WITH A TRENDY WEAVE
Screen Tendance à texture chinée spécialement conçu pour les chantiers

OF
2%

DESCRIPTION / DESCRIPTIF

Screen fabric for internal roller blinds

Tendance screen for contract market with a trendy weave

Tissu Screen pour stores enroulables intérieurs

Screen Tendance à texture chinée spécialement conçu pour les chantiers

COMPOSITION / COMPOSITION

Glass yarn coated with PVC / Fil de verre enduit PVC

AVAILABLE WIDTH / LARGEUR DISPONIBLE

2500 mm / 98.4 in

PACKAGING / CONDITIONNEMENT

Rolls of 30 lm / 32.7 yds / Rouleaux de 30 ml

WEAVE / ARMURE

Plain / Taffetas

FIRE RATING / CLASSEMENT FEU

M1

COLOUR FASTNESS / SOLIDITÉ DES TEINTES À LA LUMIÈRE

7/8 - white excluded / 7/8 - blanc exclu / ISO 105 B 02

MAKING UP / CONFECTION

By heat, high frequency or ultrasonic welding

Par soudure thermique, haute fréquence ou ultrason

THICKNESS / EPAISSEUR

0,50 mm / 0.02 in

WEIGHT / MASSE SURFACIQUE

350 g/m² / 10.32 oz/sq.yd

TEARING STRENGTH / RÉSISTANCE À LA DÉCHIRURE AMORCÉE

Warp/Chaine : 3.5 daN / Weft/Trame : 4 daN / NF G 07.146

ELONGATION AT BREAK / ALLONGEMENT À LA RUPTURE

Warp/Chaine : 3% / Weft/Trame : 3% / NF G 07.001

TENSILE STRENGTH / FORCE DE RUPTURE EN TRACTION

Warp/Chaine : 200 daN/5 cm / Weft/Trame : 185 daN/5 cm / NF G 07.001



SCREEN TREND CONTRATC 2%

