

SCREEN2 3%

S2 3% SCREEN2 3%

TWO SIDES, TWO FUNCTIONS TO COMBINE VISUAL COMFORT AND THERMAL PERFORMANCE

Deux faces, deux fonctions pour allier confort visuel et gain thermique



OF = 3% OPENNESS FACTOR FACTEUR D'OUVERTURE	Style Number Référence	Colours Coloris	VISUAL COMFORT CONFORT VISUEL	THERMAL COMFORT / CONFORT THERMIQUE				
				Energy performances / Performances Solaires			Solar Factor (FS)	
				Fabric Side 1 / Tissu Face 1			G.tot (Fabric + Glazing*)	
				TV	Ts	Rs	As	Interior Blind Vitrage Intérieur
	S076	WHITE CHARCOAL BLANC CHARCOAL	5	6	47	47	0,44	0
	S077	WHITE BRONZE BLANC BRONZE	5	6	48	46	0,43	0
	S065	WHITE GREY BLANC GRIS	6	7	50	43	0,42	0
	S008	WHITE SAND BLANC SABLE	8	9	50	41	0,42	0
	S094	WHITE PEARL BLANC PERLE	9	11	56	33	0,40	0
	S064	WHITE LINEN BLANC LIN	10	14	61	25	0,38	0
	S009	WHITE WHITE BLANC BLANC	11	18	64	18	0,37	0

SCREEN2 5%

S2 5% SCREEN2 5%

TWO SIDES, TWO FUNCTIONS TO COMBINE VISUAL COMFORT AND THERMAL PERFORMANCE

Deux faces, deux fonctions pour allier confort visuel et gain thermique



OF = 5% OPENNESS FACTOR FACTEUR D'OUVERTURE	Style Number Référence	Colours Coloris	VISUAL COMFORT CONFORT VISUEL	THERMAL COMFORT / CONFORT THERMIQUE				
				Energy performances / Performances Solaires			Solar Factor (FS)	
				Fabric Side 1 / Tissu Face 1			G.tot (Fabric + Glazing*)	
				TV	Ts	Rs	As	Interior Blind Vitrage Intérieur
	S076	WHITE CHARCOAL BLANC CHARCOAL	6	6	48	46	0,43	0
	S077	WHITE BRONZE BLANC BRONZE	6	7	50	43	0,42	0
	S065	WHITE GREY BLANC GRIS	7	8	51	41	0,42	0
	S008	WHITE SAND BLANC SABLE	8	11	61	28	0,38	0
	S094	WHITE PEARL BLANC PERLE	9	13	62	25	0,37	0
	S064	WHITE LINEN BLANC LIN	10	14	62	24	0,38	0
	S009	WHITE WHITE BLANC BLANC	12	20	63	17	0,38	0

SCREEN2 10%

S2 10% SCREEN2 10%

TWO SIDES, TWO FUNCTIONS TO COMBINE VISUAL COMFORT AND THERMAL PERFORMANCE

Deux faces, deux fonctions pour allier confort visuel et gain thermique



OF = 10% OPENNESS FACTOR FACTEUR D'OUVERTURE	Style Number Référence	Colours Coloris	VISUAL COMFORT CONFORT VISUEL	THERMAL COMFORT / CONFORT THERMIQUE				
				Energy performances / Performances Solaires			Solar Factor (FS)	
				Fabric Side 1 / Tissu Face 1			G.tot (Fabric + Glazing*)	
				TV	Ts	Rs	As	Interior Blind Vitrage Intérieur
	S076	WHITE CHARCOAL BLANC CHARCOAL	12	13	42	45	0,47	0
	S077	WHITE BRONZE BLANC BRONZE	12	14	46	40	0,45	0
	S065	WHITE GREY BLANC GRIS	13	14	48	38	0,44	0
	S008	WHITE SAND BLANC SABLE	15	18	57	25	0,40	0
	S094	WHITE PEARL BLANC PERLE	15	20	58	22	0,40	0
	S064	WHITE LINEN BLANC LIN	16	20	57	23	0,40	0
	S009	WHITE WHITE BLANC BLANC	18	24	59	17	0,40	0

S2 3% SCREEN2 3%

TWO SIDES, TWO FUNCTIONS TO COMBINE VISUAL COMFORT AND THERMAL PERFORMANCE

Deux faces, deux fonctions pour allier confort visuel et gain thermique

OF
3%

DESCRIPTION / DESCRIPTIF

Screen fabric for internal roller blinds

Two sides, two functions to combine visual comfort and thermal performance

Tissu Screen pour stores enroulables intérieurs

Deux faces, deux fonctions pour allier confort visuel et gain thermique

COMPOSITION / COMPOSITION

Glass yarn coated with PVC / Fil de verre enduit PVC

AVAILABLE WIDTH / LARGEUR DISPONIBLE

1600 - 2500 mm / 63 - 98.4 in

PACKAGING / CONDITIONNEMENT

Rolls of 30 lm / 32.7 yds / Rouleaux de 30 ml

WEAVE / ARMURE

Twill weave / Satiné

FIRE RATING / CLASSEMENT FEU

M1, B1, Classe uno, M1 (Spain)

COLOUR FASTNESS / SOLIDITÉ DES TEINTES À LA LUMIÈRE

7/8 - white excluded / 7/8 - blanc exclu / ISO 105 B 02

MAKING UP / CONFECTION

By heat, high frequency or ultrasonic welding

Par soudure thermique, haute fréquence ou ultrason

THICKNESS / EPAISSEUR

0,60 mm / 0.023 in

WEIGHT / MASSE SURFACIQUE

450 g/m² / 12.98 oz/sq.yd

TEARING STRENGTH / RÉSISTANCE À LA DÉCHIRURE AMORCÉE

Warp/Chaine : 4.5 daN / Weft/Trame : 4 daN / NF G 07.146

ELONGATION AT BREAK / ALLONGEMENT À LA RUPTURE

Warp/Chaine : 4% / Weft/Trame : 3% / NF G 07.001

TENSILE STRENGTH / FORCE DE RUPTURE EN TRACTION

Warp/Chaine : 200 daN/5 cm / Weft/Trame : 200 daN/5 cm / NF G 07.001

SCREEN2 3%



S2 5% SCREEN2 5%

TWO SIDES, TWO FUNCTIONS TO COMBINE VISUAL COMFORT AND THERMAL PERFORMANCE
Deux faces, deux fonctions pour allier confort visuel et gain thermique

OF
5%

DESCRIPTION / DESCRIPTIF

Screen fabric for internal roller blinds

Two sides, two functions to combine visual comfort and thermal performance

Tissu Screen pour stores enroulables intérieurs

Deux faces, deux fonctions pour allier confort visuel et gain thermique

COMPOSITION / COMPOSITION

Glass yarn coated with PVC / Fil de verre enduit PVC

AVAILABLE WIDTH / LARGEUR DISPONIBLE

1600 - 2500 mm / 63 - 98.4 in

PACKAGING / CONDITIONNEMENT

Rolls of 30 lm / 32.7 yds / Rouleaux de 30 ml

WEAVE / ARMURE

Twill weave / Satiné

FIRE RATING / CLASSEMENT FEU

M1, B1, Classe uno, M1 (Spain)

COLOUR FASTNESS / SOLIDITÉ DES TEINTES À LA LUMIÈRE

7/8 - white excluded / 7/8 - blanc exclu / ISO 105 B 02

MAKING UP / CONFECTION

By heat, high frequency or ultrasonic welding

Par soudure thermique, haute fréquence ou ultrason

THICKNESS / ÉPAISSEUR

0,60 mm / 0.023 in

WEIGHT / MASSE SURFACIQUE

430 g/m² / 12.68 oz/sq.yd

TEARING STRENGTH / RÉSISTANCE À LA DÉCHIRURE AMORCÉE

Warp/Chaine : 4 daN / Weft/Trame : 4 daN / NF G 07.146

ELONGATION AT BREAK / ALLONGEMENT À LA RUPTURE

Warp/Chaine : 4% / Weft/Trame : 3.5% / NF G 07.001

TENSILE STRENGTH / FORCE DE RUPTURE EN TRACTION

Warp/Chaine : 200 daN/5 cm / Weft/Trame : 150 daN/5 cm / NF G 07.001

SCREEN2 5%



S2 10% SCREEN2 10%

TWO SIDES, TWO FUNCTIONS TO COMBINE VISUAL COMFORT AND THERMAL PERFORMANCE
Deux faces, deux fonctions pour allier confort visuel et gain thermique

OF
10%

DESCRIPTION / DESCRIPTIF

Screen fabric for internal roller blinds

Two sides, two functions to combine visual comfort and thermal performance

Tissu Screen pour stores enroulables intérieurs

Deux faces, deux fonctions pour allier confort visuel et gain thermique

COMPOSITION / COMPOSITION

Glass yarn coated with PVC / Fil de verre enduit PVC

AVAILABLE WIDTH / LARGEUR DISPONIBLE

1600 - 2500 mm / 63 - 98.4 in

PACKAGING / CONDITIONNEMENT

Rolls of 30 lm / 32.7 yds / Rouleaux de 30 ml

WEAVE / ARMURE

Twill weave / Satiné

FIRE RATING / CLASSEMENT FEU

M1, B1, Classe uno, M1 (Spain)

COLOUR FASTNESS / SOLIDITÉ DES TEINTES À LA LUMIÈRE

7/8 - white excluded / 7/8 - blanc exclu / ISO 105 B 02

MAKING UP / CONFECTION

By heat, high frequency or ultrasonic welding

Par soudure thermique, haute fréquence ou ultrason

THICKNESS / EPAISSEUR

0,60 mm / 0.023 in

WEIGHT / MASSE SURFACIQUE

390 g/m² / 11.21 oz/sq.yd

TEARING STRENGTH / RÉSISTANCE À LA DÉCHIRURE AMORCÉE

Warp/Chaine : 4 daN / Weft/Trame : 4 daN / NF G 07.146

ELONGATION AT BREAK / ALLONGEMENT À LA RUPTURE

Warp/Chaine : 3.5% / Weft/Trame : 3.5% / NF G 07.001

TENSILE STRENGTH / FORCE DE RUPTURE EN TRACTION

Warp/Chaine : 200 daN/5 cm / Weft/Trame : 150 daN/5 cm / NF G 07.001

SCREEN2 10%



HEAT AND GLARE CONTROL

Confort visuel et gain thermique

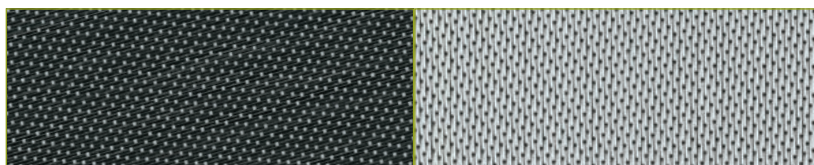
TWO SIDES, TWO FUNCTIONS

Deux faces, deux fonctions



The principle of SCREEN2 is to reflect the maximum amount of solar rays from its white external surface, and to considerably reduce transmission to ensure optimum control of glare phenomena thanks to its dark interior colour. Three opening settings are proposed : 3%, 5% and 10%.

Le principe de SCREEN2 est de réfléchir le plus de rayons solaires grâce à un aspect extérieur blanc, et de réduire considérablement la transmission pour assurer le meilleur contrôle du phénomène d'éblouissement grâce à son coloris sombre côté intérieur. Trois facteurs d'ouverture sont proposés : 3%, 5% et 10%.



indoor side / face intérieure

outdoor side / face extérieure

The screens are woven so that the white thread is visible over 88% of the external surface, which is that exposed to the sun. By contrast, the grey thread is visible over 88% of the internal surface.

Au cours du tissage, les fils blancs sont visibles à 88% sur la face destinée à être exposée à l'extérieur.

Réciproquement les fils gris sont visibles à 88% sur la face intérieure.

	Ts	Rs	As	Sc ext.	Sc int.	Visual comfort
White Screen	25	55	20	0,26	0,37	*
Charcoal Screen	4	4	92	0,14	0,51	****
Grey-white Screen	7	34	59	0,13	0,42	***
Screen2 3%	3	47	50	0,09	0,37	****

The heat absorbed by the fabric is added to the heat transmitted. The Sc can only be attenuated substantially if the highest possible reflection factor is possible on the exterior. SCREEN2 is more efficient than traditional screens, while offering good attenuation of luminosity (Tv = 6% for an opening factor of 3%). Under these conditions, SCREEN2 has the highest efficiency at thermal level while providing excellent conditions for visual comfort.

La chaleur absorbée par la toile vient s'ajouter à la chaleur transmise. Sc ne peut être fortement atténué qu'à la condition d'offrir le plus haut facteur de réflexion possible côté extérieur. SCREEN2 s'avère là aussi plus performant que les screens traditionnels, tout en offrant une forte atténuation lumineuse (Tv = 6% pour un facteur d'ouverture de 3%).

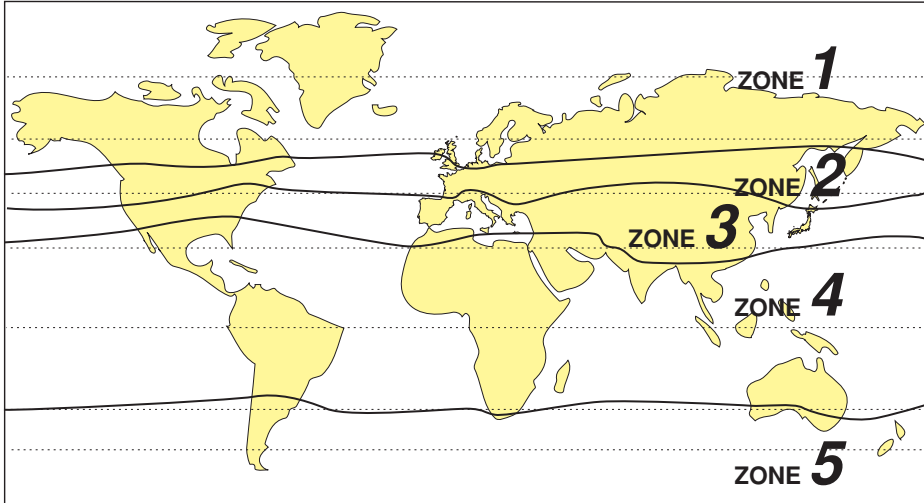
Dans ces conditions SCREEN2 a la performance la plus élevée au niveau thermique tout en créant d'excellentes conditions de confort visuel.

SELECTION OF SCREEN THERMIC

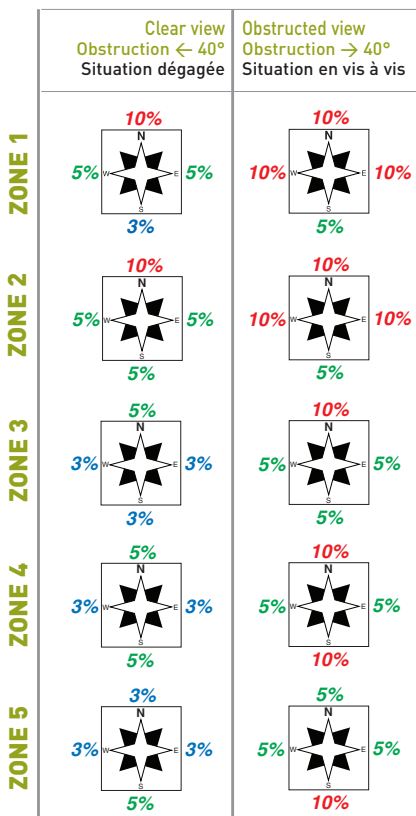
ACCORDING TO THE POSITION AND ORIENTATION OF THE BUILDING

Sélection de Screen Thermic

selon la localisation et l'orientation du bâtiment



CHOICE OF THE MOST EFFICIENT AND SUITABLE OPENNESS FACTOR CHOIX DU FACTEUR D'OUVERTURE LE PLUS PERFORMANT ET LE PLUS APPROPRIÉ



↑
The compass card indicates the right level of light transmission according to the orientation of your façade.



↑
la rose des vents indique le bon niveau de transmission lumineuse selon l'orientation de votre façade.

↑ Here, we present a map of the world permitting the selection of the type of SCREEN2 according to the regions concerned.

Nous présentons ici une carte du monde permettant de sélectionner le type de SCREEN2 selon les régions concernées.

↖ Openness factor of SCREEN2 selected for the 4 main orientations in order not to exceed luminances of 1,000 cd/m² more than 5% of the time between 8 a.m. and 8 p.m. during office hours. Furthermore, the screen must attenuate the direct rays to less than 5%. Facteur d'ouverture de SCREEN2 sélectionné sur les 4 orientations principales afin de ne pas dépasser des luminances de 1000 cd/m² plus de 5% du temps entre 8h00 et 18h00 en temps légal. Le screen doit, par ailleurs, offrir une atténuation des rayons de soleil directs inférieure à 5%.

CHOOSE THE LEVEL OF PERFORMANCE THAT BEST CORRESPONDS TO YOUR ACTIVITY :

Ex 1: a control room requiring a high level of concentration; select the lower openness factor.
Ex 2: a cafeteria. For a friendly atmosphere, select the upper openness factor.

CHOISISSEZ LE NIVEAU DE PERFORMANCE CORRESPONDANT LE MIEUX À VOTRE ACTIVITÉ :

Ex. 1 : salle de contrôle exigeant un haut niveau de concentration, sélectionnez le facteur d'ouverture inférieur.
Ex. 2 : cafétéria, pour une meilleure convivialité, sélectionnez le facteur d'ouverture supérieur.



S076 WHITE CHARCOAL
BLANC CHARCOAL



S077 WHITE BRONZE
BLANC BRONZE



S065 WHITE GREY
BLANC GRIS



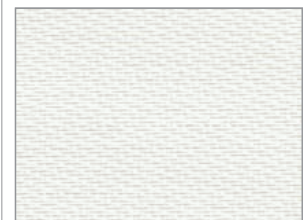
S008 WHITE SAND
BLANC SABLE



S094 WHITE PEARL
BLANC PERLE



S064 WHITE LINEN
BLANC LIN



S009 WHITE WHITE
BLANC BLANC